


铜是什么？

铜是现代生活和生活的必需品。各种证据显示，铜是人类最早使用的金属之一。铜具有优良的导电性能，因而被广泛应用于各类日用品中，并成为了驱动国家高速发展必不可少


的条件。此外，铜还具有良好的耐腐蚀性和抗菌性，能够抑制细菌生长。

铜相关信息


澳大利亚平均每户居民住宅的含铜量为90公斤，主要用于电线、管道和电器的材料。



几乎所有的铜产品都可以回收再利用，是高居全球回收利用率榜首的金属之一。



铜元素天然存在于人体及动植物中，是维持人体健康不可缺少的重要营养元素。



铜可与锌、铝、锡等其他金属通过化合工艺形成合金。



电动汽车的铜耗材是燃料汽车的4倍。




铜应用于哪些领域？


居民住宅和工业建筑。



电网和交通信号灯等基础设施。




汽车、飞机、火车等交通运输工具。



空调、冰箱、电视、微波炉等家用消费品。



智能手机，其含铜量通常在15-20克。



电力行业，应用于配电线路、发电机和变压器。



铜的未来前景如何？


168.9万吨
2019年，必和必拓的铜矿产量为168.9万吨，足以生产42万多台风力发电机。




+50年
我们正在全力推进斯宾塞 (Spence) 铜矿扩建项目，以将其寿命再延长50年。



+170万吨
预计到2027年，电动汽车对铜材的需求将跃升170万吨。



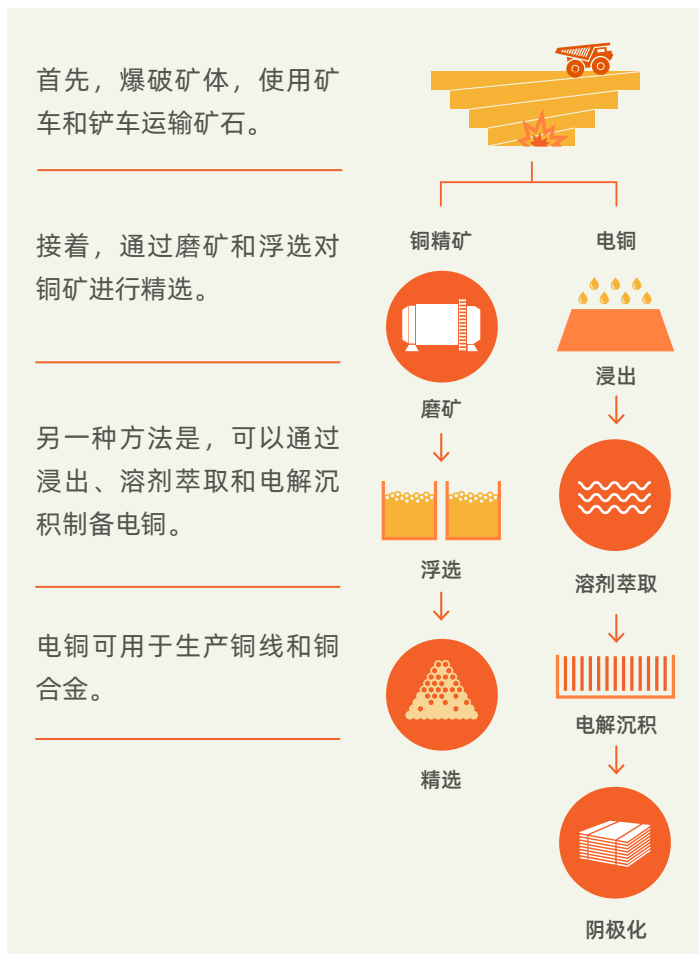
我们正在全球范围积极开展铜矿勘探。近期，我们在南澳大利亚州发现新铜矿橡树坝 (Oak Dam)，距离奥林匹克坝铜矿65公里。



铜矿开采方法

在智利，铜矿位置相对浅表，因此我们使用露天开采法。
在南澳洲，奥林匹克坝的矿体埋于地下，因此我们使用地下开采法。

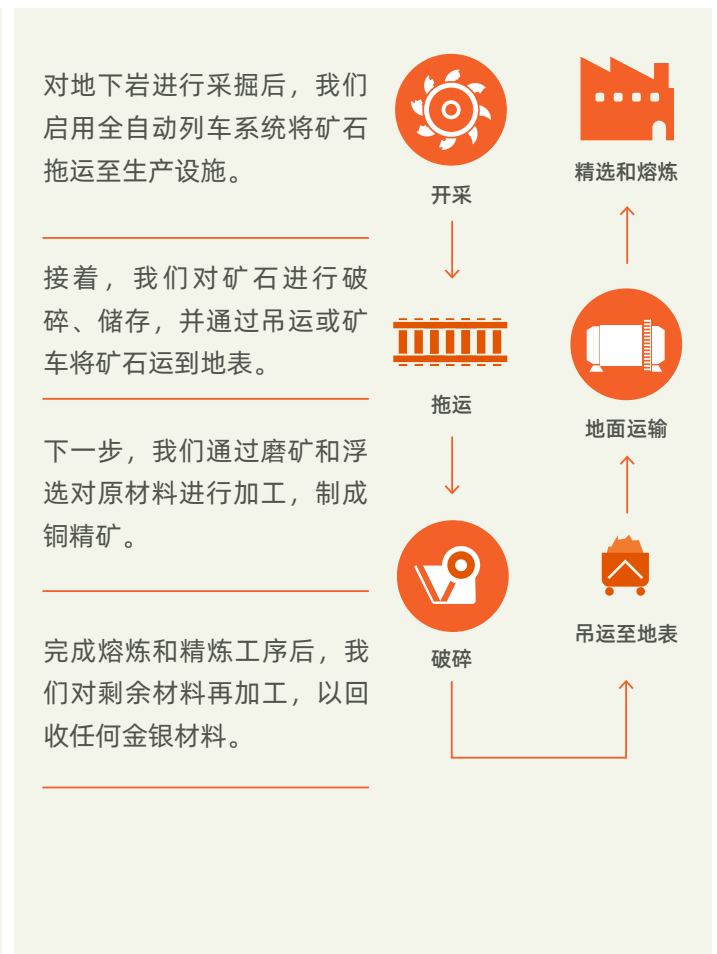
埃斯康迪达铜矿开采工艺



必和必拓为何开采铜矿？

我们认为全世界对于铜的需求将不断攀升，同时中国和印度人口众多，城市化进程势头迅猛，能源和交通正经历电气化转型，这些都将拉升对铜的需求。可再生能源的崛起，诸如新兴风能和太阳能，也需要使用铜来建设其基础设施。

奥林匹克坝铜矿开采工艺



铜主要分布在哪些地区？

铜矿资源分布于全球各地。
必和必拓拥有并经营多处铜矿，分布于智利和南澳大利亚州。

